

Ficha de recollida de datos

MVMC Tourís

DENOMINACIÓN DA COMUNIDADE	Tourís
CONCELLO / PARROQUIA	Rois - Sorribas (San Tomé)
DATOS PRINCIPAIS	
Superficie	40 Hectáreas
Límites	<p>Norte: Monte de Francelos</p> <p>Este: Priedades particulares no río Sar</p> <p>Sur: Propiedades particulares de Tourís e Sorribas</p> <p>Oeste: Monde de Sorribas</p>
Situación xeográfica	Os accesos a este monte son os mesmos que os pobos de Tourís e Sorribas, enlazados ca carretera local de Pontenova a Meana
Altimetrías	
Características do clima	Pendientes suaves comprendidad entres os 40 e os 150m
Estrutura de usos do solo	Como se pode observar nun dos mapas do anexo, o relacionado ca ocupación do solo, pódese observar que este monte está composto por diversas zonas. En concreto, pódese visualizar unha zona de mato e especies arbóreas (cor marrón) na parte superior do mapa. Xusto debaixo existen dúas zonas de cor verde escuro e verde ,máis claro, sendo a primeira de repoboacións forestais e a segunda de eucaliptos. Debaixo dos mesmos, encima da aldea de Tourís, pódense observar outra zona marrón de mato, unha zona verde claro de mestura de especies arbóreas e, co cor amarelo, mosaicos agrícolas e urbano.

ORIXE HISTÓRICA	
Patrimonio etnográfico	
Patrimonio natural	
Actividades (Veciños)	As actividades comúns da zona adaptadas á situación xeográfica o tipo de flora e fauna.
CATÁLOGO DE PAISAXES DOS MONTES DE TERRAS DE IRIA	
Catálogo de paisaxes	A zona sitúase na Área Paisaxística da Galicia Central, nas Terras de Santiago A Barcala. **
Directrices de paisaxe	

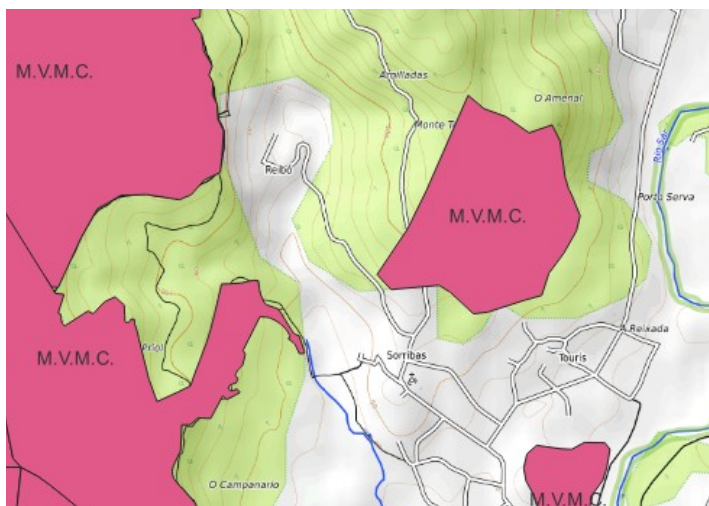
* Datos obtidos da páxina web da Consellería do medio rural [enlace](#). Datos cartográficos para a realización dos diferentes mapas no distrito forestal IV e no visor do Instituto de Estudos do Territorio da Xunta de Galicia.

** Datos obtidos da páxina do Catálogo de Paisaxes mediante o [enlace](#).

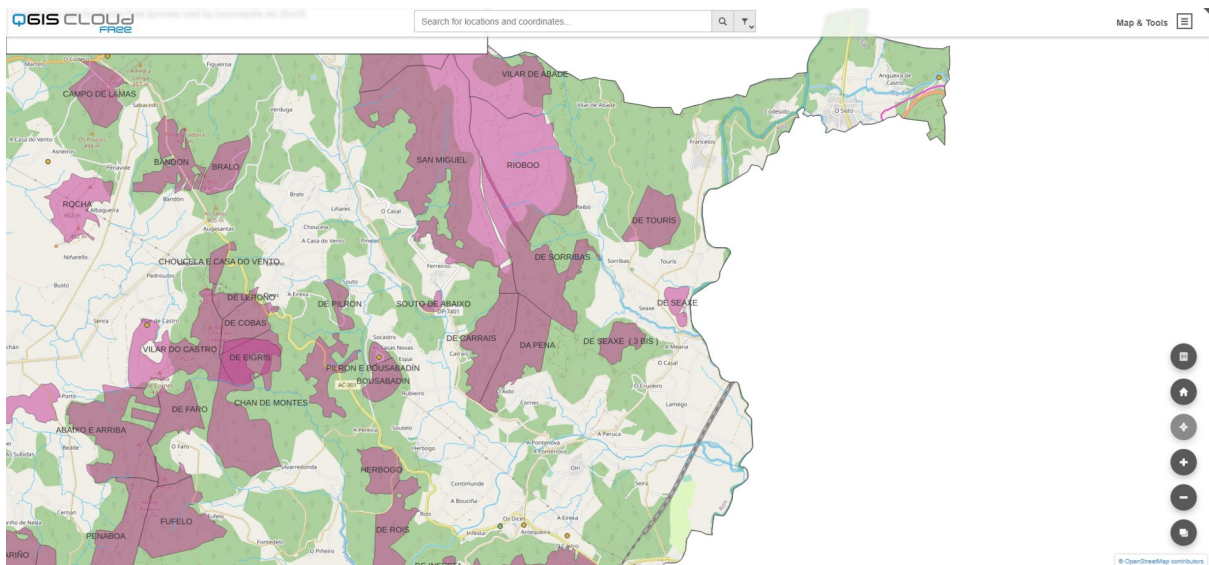
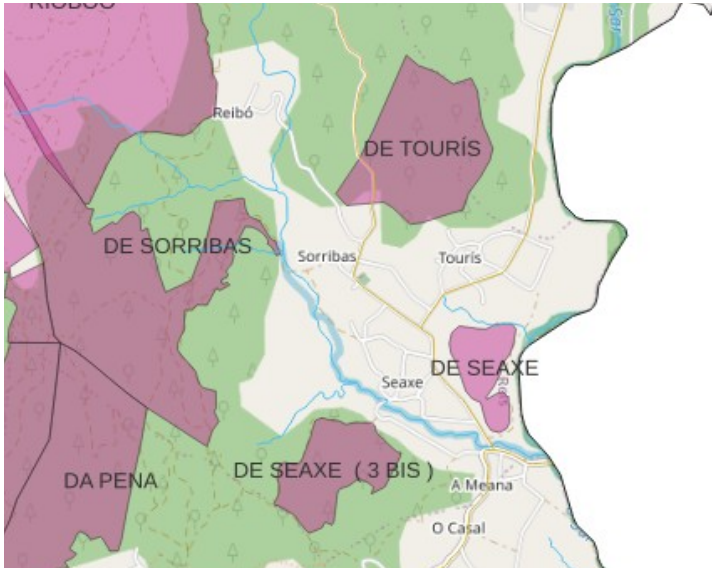
Anexo

A continuación amósanse capturas do QGIS e do visor de mapas relacionadas ca visualización dos Montes Man Comúns, o da ficha e os colindantes.

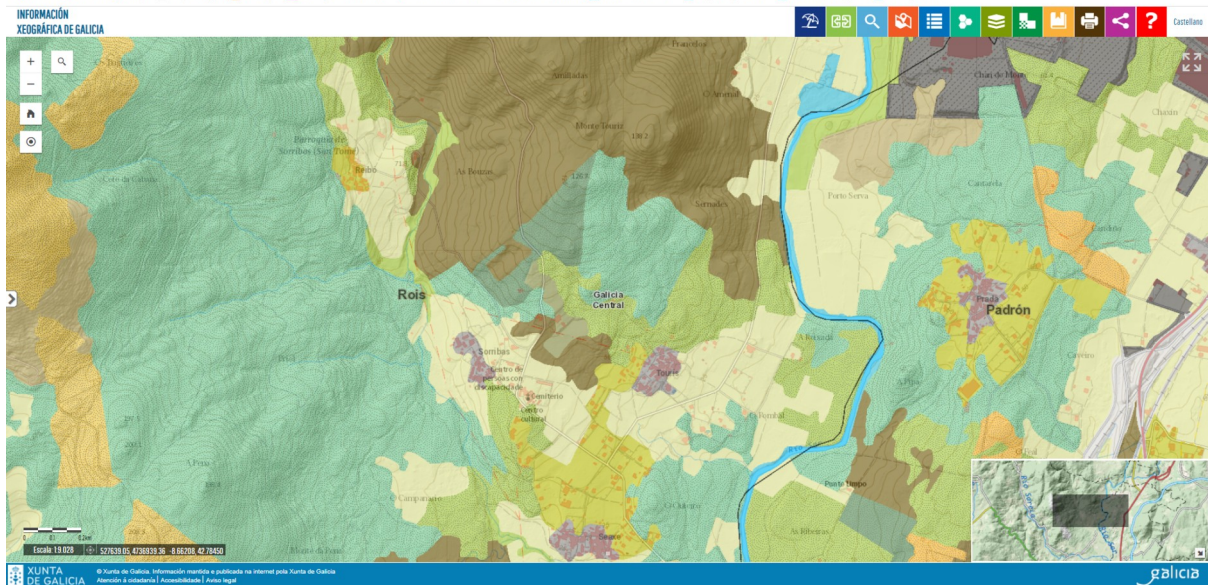
Anexo I: Mapa elaborado no QGIS 3.260



Anexo II: Mapa de montes veciñais



Anexo III: Mapa de ocupación do solo SIOSE 2014. Información xeográfica de Galicia



Anexo IV: Mapa elaborado no QGIS CLOUD free. Mapa satélite

